



Администрация
муниципального района
Сергиевский
Самарской области

ПОСТАНОВЛЕНИЕ

« 21 » 02 2020 г.
№ 109

Об установлении публичного сервитута для размещения объекта местного значения, необходимого для организации водоснабжения водоотведения населения – «Строительство сетей водоснабжения и водоотведения пос.Светлодольск муниципального района Сергиевский Самарской области»

На основании статей 39.37, 39.39, 39.43 Земельного кодекса Российской Федерации №136-ФЗ от 25.10.2001г., в соответствии со Схемой территориального планирования муниципального района Сергиевский Самарской области, утвержденной Решением Собрании представителей Сергиевского района Самарской области №3 от 28.01.2010г. «Об утверждении Схемы территориального планирования муниципального района Сергиевский Самарской области», Генеральным планом сельского поселения Светлодольск муниципального района Сергиевский Самарской области, утвержденным Решением собрания представителей сельского поселения Светлодольск №11 от 13.06.2013 г. и проекта планировки территории объекта «Строительство сетей водоснабжения и водоотведения пос. Светлодольск муниципального района Сергиевский Самарской области», утвержденного Постановлением Администрации сельского поселения Светлодольск муниципального района Сергиевский №52 от 04.12.2019г., рассмотрев ходатайство муниципального казенного учреждения «Управление заказчика-застройщика, архитектуры и градостроительства» муниципального района Сергиевский Самарской области (вх.№10020 от 30.12.2019г.) Администрация муниципального района

ПОСТАНОВЛЯЕТ:

1. Установить публичный сервитут в отношении земель и земельных участков с кадастровыми номерами 63:31:101002:65, 63:31:1010003:37, 63:31:1010004:88 для размещения объекта местного значения, необходимого для организации водоснабжения и водоотведения населения – «Строительство сетей водоснабжения и водоотведения пос. Светлодольск муниципального района Сергиевский Самарской области» (приложение №1 к настоящему Постановлению);

2. Публичный сервитут устанавливается сроком на 1 (один) год.

3. Порядок установления зон с особыми условиями использования территорий и содержание ограничения прав на земельные участки в границах таких зон определяется в соответствии с требованиями Земельного кодекса Российской Федерации №136-ФЗ от 25.10.2001г., Градостроительного кодекса Российской Федерации №190-ФЗ от 29.12.2004г., Федерального закона №52-ФЗ от 30.03.1999г. "О санитарно-эпидемиологическом благополучии населения", Постановления Главного государственного санитарного врача РФ №10 от 14.03.2002г. "О введении в действие Санитарных правил и норм "Зоны санитарной охраны источников водоснабжения и водопроводов питьевого назначения. СанПиН 2.1.4.1110-02".

4. Утвердить границы публичного сервитута в соответствии со схемой расположения границ публичного сервитута на кадастровом плане территории согласно приложению №2 к настоящему Постановлению.

5. Выполнение работ при осуществлении деятельности, для обеспечения которой устанавливается публичный сервитут, а именно, размещение объекта местного значения, необходимого для организации водоснабжения и водоотведения населения – «Строительство сетей водоснабжения и водоотведения пос. Светлодольск муниципального района Сергиевский Самарской области» планируется в течение одного года со дня издания настоящего Постановления.

6. Порядок расчета и внесения платы за публичный сервитут определяется в соответствии с пунктом 4 статьи 39.46 Земельного кодекса Российской Федерации №136-ФЗ от 25.10.2001г.

7. Владелец публичного сервитута обязан привести земельный участок в состояние, пригодное для его использования в соответствии с разрешенным использованием, в срок не позднее, чем три месяца после завершения строительства объекта, для размещения которого был установлен публичный сервитут (пункт 8 статьи 39.50 Земельного кодекса Российской Федерации №136-ФЗ от 25.10.2001г.).

8. В течение 5 рабочих дней со дня принятия настоящего постановления Комитету по управлению муниципальным имуществом муниципального района Сергиевский:

8.1. Разместить настоящее постановление на официальном сайте

администрации муниципального района Сергиевский в информационно-телекоммуникационной сети "Интернет";

8.2. Опубликовать настоящее постановление в газете «Сергиевский Вестник»;

8.3. Направить копию настоящего постановления с приложениями в Управление Росреестра по Самарской области;

8.4. Направить обладателю публичного сервитута копию настоящего постановления, сведения о лицах, являющихся правообладателями земельных участков, сведения о лицах, подавших заявления об учете их прав (обременений прав) на земельные участки;

9. Контроль за выполнением настоящего постановления возложить на руководителя Комитета по управлению муниципальным имуществом муниципального района Сергиевский Абрамову Н.А.

Глава муниципального
района Сергиевский



А.А. Веселов

Приложение №1
к Постановлению Администрации
муниципального района Сергиевский
№ 169 от «21» 02 2020 г.

Перечень земель и земельных участков,
в отношении которых устанавливается публичный сервитут для размещения объекта
местного значения и необходимого для организации водоснабжения и
водоотведения населения – «Строительство сетей водоснабжения и водоотведения
пос. Светлодольск муниципального района Сергиевский Самарской области»

Кадастровый квартал/ кадастровый номер земельного участка	Адрес земельного участка	Площадь части земельного участка планируемой к обременению публичным сервитутом
63:31:1010001	Самарская область, муниципальный район Сергиевский, сельское поселение Светлодольск, п.Светлодольск	ЗУ1 (1-3) – 415 810 кв.м.
63:31:1010002		
63:31:1010003		
63:31:1010004		
63:31:1010005		
63:31:1010002:65	Российская Федерация, Самарская область, муниципальный район Сергиевский, в границах сельского поселения Светлодольск	65/ЧЗУ1 -3107 кв.м.
63:31:1010003:37	Российская Федерация, Самарская область, Сергиевский район, п.Светлодольск	37/ЧЗУ1 – 3843 кв.м.
63:31:1010004:88	Российская Федерация, Самарская обл., пос.Светлодольск, ул.Гагарина, д.16	88/ЧЗУ1 – 85 кв.м.

Схема размещения объекта строительства: "Строительство сетей водоснабжения и водоотведения пос. Светлодольск муниципального района Сергиевский Самарской области"

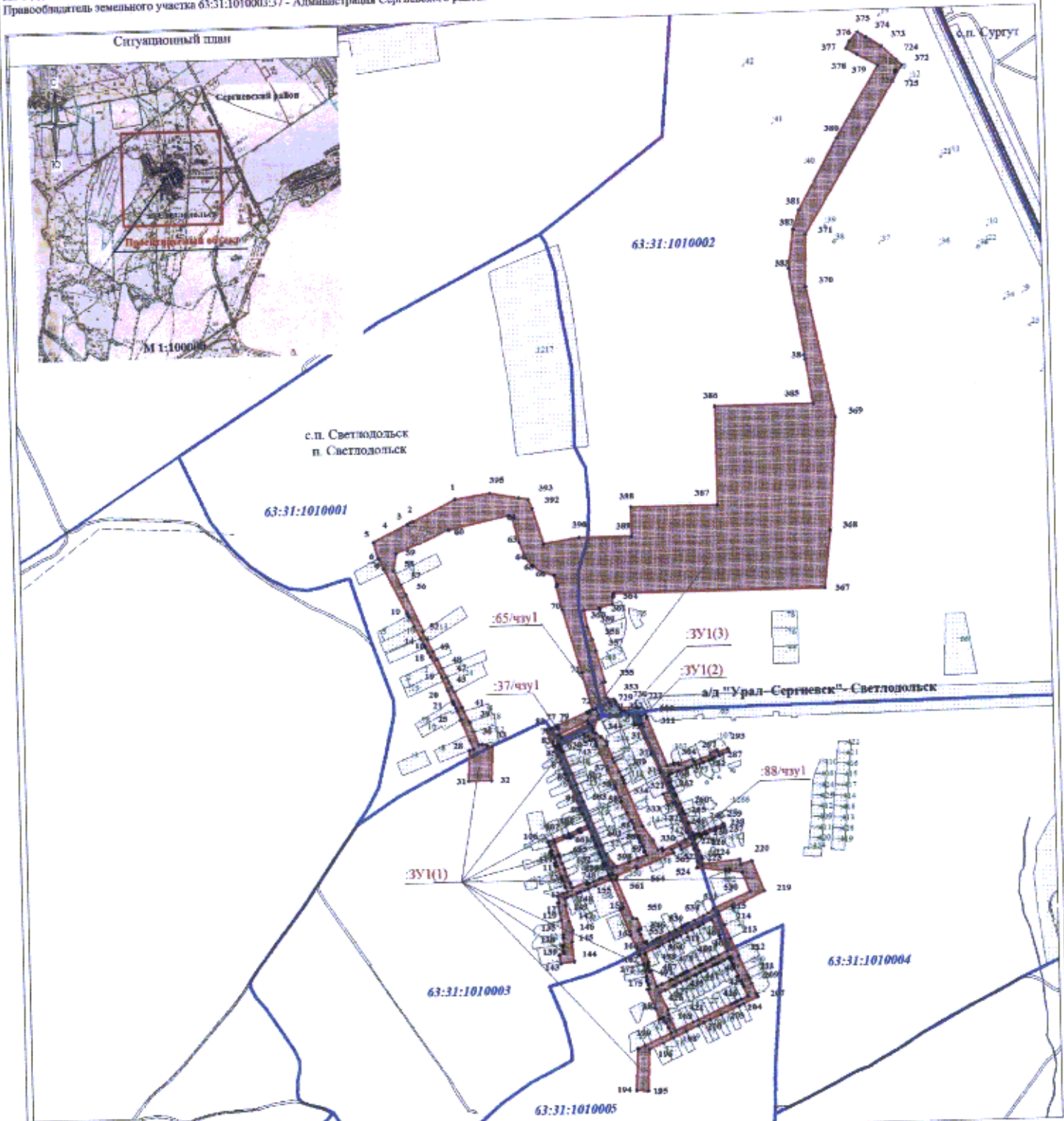
Приложение _____

Местоположение: Самарская область, Сергиевский район, сельское поселение Светлодольск, пос. Светлодольск
 Категория земель: Земли населенных пунктов

от " " 20 г. № _____

Площадь образуемого земельного участка с условным кадастровым номером 63:31:000000:ЗУ1(1-3) - 415810 кв.м.
 Площадь части земельного участка 63:31:1010002:65/чзу1 - 3107 кв.м.
 Правообладатель земельного участка 63:31:1010002:65 - Министерство транспорта и автомобильных дорог Самарской области
 Площадь части земельного участка 63:31:1010004:88/чзу1 - 85 кв.м.
 Правообладатель земельного участка 63:31:1010004:88 - Бредихин Федор Васильевич, Бредихина Наталья Ивалковна (совместная собственность)
 Площадь части земельного участка 63:31:1010003:37/чзу1 - 3843 кв.м.
 Правообладатель земельного участка 63:31:1010003:37 - Администрация Сергиевского района

Ситуационный план



Перечень координат образуемого земельного участка является приложением № 1 к настоящей схеме
 Перечень координат образуемой части земельного участка 63:31:1010002:65 является приложением № 2 к настоящей схеме
 Перечень координат образуемой части земельного участка 63:31:1010004:88 является приложением № 3 к настоящей схеме
 Перечень координат образуемой части земельного участка 63:31:1010003:37 является приложением № 4 к настоящей схеме

УСЛОВНЫЕ ОБОЗНАЧЕНИЯ

- номер и граница кадастрового квартала
- ранее учтенные земельные участки с кадастровыми номерами существующие в ЕГРН Сергиевский район
- граница земельного участка ЗУ1(1-3) (сети водоснабжения и водоотведения)
- граница частей земельного участка (сети водоснабжения и водоотведения)
- обозначение и номер характерной точки границы земельного участка

руководитель муниципального казенного учреждения "Управление заказчиков-застройщика, архитектуры и градостроительства муниципального района Сергиевский Самарской области"

Е.А. Астазова

_____ 20 г.

_____ 20 г.

Приложение №1 к схеме размещения объекта

Перечень координат образуемого земельного участка для размещения объекта строительства: "Строительство сетей водоснабжения и водоотведения пос. Светлодольск муниципального района Сергиевский Самарской области"

Кадастровый номер:		63:31:0000000:3У1
Условный номер земельного участка		:3У1(1-3)
Площадь кв.м.:		415810
№ точки	Координаты	
	X	Y
1	465946,42	2242413,95
2	465890,9	2242302,11
3	465888,33	2242295,69
4	465884,12	2242288,47
5	465839,37	2242198,32
6	465796,12	2242209,79
7	465795,56	2242210,07
8	465796,19	2242211,58
9	465769,71	2242222,78
10	465650,45	2242282,04
11	465642,23	2242286,97
12	465618,3	2242299,12
13	465618,09	2242298,69
14	465586,66	2242315,23
15	465570,24	2242323,68
16	465562,78	2242327,46
17	465550,34	2242333,54
18	465537,94	2242340,46
19	465485,12	2242367,88
20	465448,83	2242382,73
21	465421,22	2242393,44
22	465415,47	2242395,82
23	465411,55	2242397,8
24	465403,13	2242402,08
25	465394,78	2242406,33
26	465372,64	2242415,78
27	465371,6	2242414,03
28	465318,47	2242436
29	465294,08	2242445,74
30	465290,36	2242434,46
31	465210,3	2242431,4
32	465210,85	2242490,87
33	465301,01	2242494,57
34	465300,03	2242482,31
35	465303,53	2242481,88
36	465306,63	2242468,87
37	465305,25	2242459,71
38	465340,33	2242446,63
39	465363,59	2242437,38
40	465366,59	2242435,95
41	465393,02	2242423,26
42	465404	2242418,46
43	465445,05	2242399,24
44	465444,92	2242398,98

45	465457,7	2242392,46
46	465472,13	2242385,55
47	465483,58	2242379,94
48	465507,28	2242368,48
49	465531,7	2242356,8
50	465531,17	2242355,45
51	465552,35	2242345,92
52	465583,37	2242331,39
53	465583,07	2242330,68
54	465603,55	2242320,26
55	465604,6	2242321,96
56	465699,23	2242279,76
57	465727,05	2242266,37
58	465764,76	2242248,79
59	465808,64	2242255,85
60	465866,64	2242394,09
61	465900,45	2242552,81
62	465894,01	2242561,61
63	465830,14	2242577,62
64	465788,04	2242594,59
65	465765,95	2242612,85
66	465749,75	2242637,43
67	465741,12	2242666,98
68	465717,4	2242673,11
69	465710,73	2242672,24
70	465650,93	2242686,06
71	465486,94	2242732,51
72	465390,06	2242757,64
73	465386,73	2242750,02
74	465383,4	2242751,47
75	465380,79	2242745,7
76	465384,19	2242744,17
77	465350,77	2242665,94
78	465343,44	2242668,83
79	465341,66	2242664,1
80	465348,75	2242661,25
81	465343,71	2242649,42
82	465339,87	2242637,49
83	465305,84	2242651,87
84	465297,17	2242655,19
85	465271,51	2242664,99
86	465255,29	2242671,06
87	465239,39	2242676,39
88	465222,36	2242683,3
89	465206,8	2242689,71
90	465187,55	2242697,49
91	465151,54	2242711,67
92	465134,35	2242719,19
93	465121,58	2242724,38
94	465116,28	2242726,53
95	465102,37	2242731,78
96	465087,21	2242737,22
97	465079,1	2242718,25
98	465078,43	2242715,94

99	465076,73	2242712,53
100	465066,48	2242688,43
101	465060,96	2242674,96
102	465051,73	2242648,39
103	465047,21	2242635,67
104	465047	2242635,71
105	465046,47	2242634,24
106	465036,48	2242638,11
107	465036,2	2242638,17
108	465023,97	2242642,94
109	465022,64	2242639,49
110	465015,22	2242641,98
111	465012,08	2242643,13
112	465012,87	2242646,02
113	465004,7	2242649,1
114	465004,58	2242648,7
115	464993,16	2242652,67
116	464991,97	2242649,25
117	464983,37	2242652,21
118	464984,64	2242655,96
119	464954,95	2242665,83
120	464945,42	2242668,91
121	464930,87	2242675,06
122	464928,2	2242676,2
123	464915,88	2242680,43
124	464906,22	2242654,72
125	464888,55	2242658,85
126	464887,36	2242654,39
127	464862	2242660,69
128	464843,73	2242663,18
129	464843,14	2242663,28
130	464843,25	2242663,63
131	464804,74	2242668,5
132	464804,46	2242667,67
133	464804,14	2242667,71
134	464804,13	2242667,42
135	464796,27	2242667,69
136	464777,15	2242668,24
137	464777,07	2242665,54
138	464773,08	2242665,62
139	464761,72	2242666,61
140	464761,78	2242668,21
141	464755,94	2242668,2
142	464752,32	2242656,65
143	464728,98	2242660,55
144	464733,62	2242694,92
145	464785,72	2242690,11
146	464815,06	2242693,01
147	464839,25	2242684,19
148	464879,76	2242675,45
149	464899,88	2242673,2
150	464902,09	2242679,34
151	464907,12	2242691,18
152	464913,01	2242707,66

153	464916,28	2242715,31
154	464919,68	2242726,05
155	464923,41	2242735,61
156	464929,93	2242752,93
157	464945,8	2242796,26
158	464871,36	2242825,48
159	464871,07	2242825,57
160	464870,02	2242822,9
161	464868,68	2242823,45
162	464867,57	2242820,62
163	464868,91	2242820,1
164	464867,49	2242816,49
165	464798,18	2242843,85
166	464764,22	2242858,89
167	464747,31	2242863,67
168	464748,27	2242866,47
169	464722,05	2242875,71
170	464721,95	2242875,73
171	464721,34	2242875,86
172	464706,01	2242879,05
173	464690,16	2242881,9
174	464685,8	2242882,65
175	464682,71	2242883,29
176	464681,48	2242883,63
177	464678,12	2242882,67
178	464673,65	2242884,76
179	464668,49	2242886,44
180	464656,77	2242888,39
181	464656,16	2242883,82
182	464604,96	2242903,54
183	464576,47	2242912,76
184	464577,57	2242915,11
185	464579,36	2242918,9
186	464581,45	2242923,39
187	464566,83	2242930,27
188	464554,47	2242936,09
189	464540,62	2242942,61
190	464509,96	2242874,69
191	464502,26	2242857,35
192	464502,15	2242857,4
193	464501,05	2242854,95
194	464392,02	2242849,68
195	464390,57	2242879,65
196	464498,9	2242884,88
197	464515,98	2242921,87
198	464528,36	2242948,33
199	464543,81	2242981,73
200	464558,96	2243014,12
201	464565,84	2243029,36
202	464572,88	2243045,01
203	464585,2	2243073,89
204	464606,18	2243118,97
205	464608,02	2243123,02
206	464612,61	2243133,56

207	464629,87	2243170,67
208	464636,87	2243167,54
209	464664,79	2243155,26
210	464679,16	2243149,27
211	464687,89	2243145,11
212	464738,66	2243122,79
213	464785,54	2243102,26
214	464820,22	2243087,13
215	464847,46	2243075,23
216	464854,3	2243072,25
217	464870,3	2243108,92
218	464865,53	2243111,01
219	464907,29	2243193,68
220	464984,81	2243163,26
221	464976,9	2243135,49
222	464989,5	2243131,88
223	464978,08	2243034,53
224	464993,46	2243034,47
225	464999,8	2243032,39
226	465014,57	2243025,85
227	465029,81	2243020,19
228	465044,6	2243015,1
229	465051,46	2243030,76
230	465052,67	2243030,25
231	465053,57	2243031,2
232	465055,41	2243035,73
233	465058,36	2243042,99
234	465057,6	2243043,69
235	465059,67	2243049,48
236	465066,68	2243068,17
237	465073,23	2243084,48
238	465075,67	2243094,84
239	465082,78	2243092
240	465082,06	2243090,1
241	465080,79	2243090,57
242	465073,67	2243072,46
243	465075,29	2243071,77
244	465069,28	2243056,71
245	465064,57	2243043,4
246	465059,66	2243030,16
247	465056,8	2243022,48
248	465055,78	2243020,76
249	465054,93	2243018,94
250	465053,15	2243015,13
251	465055,06	2243013,64
252	465062,59	2243010,57
253	465062,65	2243010,18
254	465084,85	2243001,51
255	465089	2243000,02
256	465088,95	2242999,83
257	465110,79	2242991,17
258	465111,21	2242992,57
259	465119,38	2242987,75
260	465125,46	2242985,42

261	465137,79	2242980,33
262	465158,93	2242971,2
263	465158,06	2242968,36
264	465163,92	2242966,04
265	465164,53	2242967,56
266	465177,96	2242962,39
267	465179,58	2242961,43
268	465184,29	2242959,65
269	465183,11	2242956,53
270	465192,94	2242952,47
271	465194,78	2242956,24
272	465209,83	2242951,37
273	465215,36	2242953,69
274	465218,46	2242961,13
275	465223,32	2242976,73
276	465223,88	2242978,24
277	465229,66	2242997,25
278	465231,85	2243004,1
279	465235,71	2243013,39
280	465239,42	2243023,42
281	465241,21	2243032,72
282	465245,07	2243043,68
283	465248,79	2243057,04
284	465250,56	2243059,27
285	465252,4	2243064,48
286	465253,5	2243066,9
287	465256,64	2243073,88
288	465257,75	2243073,52
289	465261,93	2243085,88
290	465262,05	2243085,84
291	465264,99	2243094,12
292	465270,23	2243111,17
293	465278,86	2243108,02
294	465269,68	2243082,22
295	465274,3	2243080,4
296	465275,67	2243079,86
297	465269,24	2243061,28
298	465262,48	2243063,54
299	465253,53	2243037,3
300	465253,26	2243036,58
301	465247,98	2243021,32
302	465249,51	2243016,87
303	465253,5	2243015,18
304	465241,42	2242979,2
305	465244,96	2242977,98
306	465241,65	2242967,09
307	465244,47	2242966,28
308	465238,62	2242949,12
309	465365,95	2242899,14
310	465366,96	2242898,78
311	465366,91	2242898,64
312	465374,7	2242895,48
313	465370,36	2242882,46
314	465362,84	2242881,62

315	465348,77	2242885,06
316	465348,45	2242876,53
317	465312,23	2242891,81
318	465268,22	2242910,4
319	465220,21	2242930,66
320	465170,54	2242951,63
321	465164,61	2242937,39
322	465136,04	2242949,23
323	465141,5	2242964,37
324	465110,27	2242977,3
325	465093,61	2242984,59
326	465062,16	2242997,16
327	465049,45	2243003,4
328	465044	2242991,62
329	465017,92	2242932,78
330	465022,92	2242929,88
331	465018,76	2242919,22
332	465045,03	2242907,18
333	465081,93	2242881,22
334	465193,68	2242837,31
335	465198,28	2242835,65
336	465198,46	2242836,09
337	465202,33	2242834,31
338	465210,45	2242830,7
339	465226,07	2242823,54
340	465251,55	2242811,88
341	465261,27	2242807,21
342	465295,52	2242793,3
343	465305,44	2242793,67
344	465316,55	2242779,13
345	465318,8	2242778,26
346	465327,91	2242764,27
347	465332,89	2242757,75
348	465374,56	2242772,03
349	465374,56	2242774,29
350	465392,21	2242766,37
351	465408,89	2242801,78
352	465409,39	2242818
353	465415,82	2242815
354	465418,34	2242796,64
355	465459,83	2242786,31
356	465461,19	2242791,95
357	465543,65	2242770,58
358	465571,79	2242761,81
359	465604,83	2242749,96
360	465648,94	2242741,5
361	465648,94	2242783,59
362	465652,88	2242782,38
363	465662,76	2242816,82
364	465681,69	2242816,82
365	465681,73	2242820,28
366	465691,07	2242820,39
367	465691,07	2243371,77
368	465839,64	2243389,03

369	466134,54	2243409,63
370	466475,26	2243341,3
371	466613,12	2243344,83
372	467044,87	2243609,4
373	467094,44	2243556,95
374	467119,18	2243517,74
375	467134	2243495,06
376	467108,93	2243473,07
377	467091,7	2243464,45
378	467075,88	2243492,45
379	467045,88	2243546,3
380	466860,01	2243433,86
381	466676,89	2243329,34
382	466626,4	2243313,15
383	466524,53	2243298,48
384	466287,11	2243335,43
385	466171,09	2243354,33
386	466171,09	2243096,85
387	465914,5	2243096,85
388	465914,5	2242870,82
389	465837,63	2242870,82
390	465837,63	2242734,1
391	465823,74	2242641,36
392	465917,76	2242613,7
393	465940,98	2242604,08
394	465946,18	2242579,7
395	465959,97	2242504,7
1	465946,42	2242413,95
396	464736,51	2243103,04
397	464732,53	2243104,79
398	464732	2243103,52
399	464731,9	2243103,56
400	464729,63	2243102,33
401	464728,46	2243102,94
402	464727,77	2243101,58
403	464719,32	2243105,5
404	464715,61	2243107,22
405	464711,64	2243109,07
406	464706,74	2243111,29
407	464685,91	2243120,88
408	464684,39	2243117,68
409	464671,64	2243124,37
410	464672,97	2243127,64
411	464664,26	2243131,09
412	464656,99	2243134,43
413	464632,92	2243144,58
414	464624,66	2243127,69
415	464620,02	2243117,78
416	464618,48	2243114,42
417	464617,77	2243114,65
418	464615,67	2243109,75
419	464611,91	2243101,28
420	464612,36	2243101,04
421	464573,23	2243015,37

422	464566,53	2243000,42
423	464546,36	2242954,85
424	464587,76	2242936,74
425	464601,24	2242935,67
426	464645,7	2242914,91
427	464652,42	2242929,5
428	464662,77	2242950,35
429	464663,21	2242950,14
430	464664,78	2242953,46
431	464664,57	2242953,55
432	464665	2242954,36
433	464665,19	2242954,77
434	464666,47	2242957,6
435	464672,04	2242969,9
436	464678,67	2242983,13
437	464680,76	2242987,2
438	464682,63	2242990,7
439	464689,77	2243005,07
440	464689,43	2243005,23
441	464691,22	2243009,09
442	464691,65	2243009,67
443	464693,1	2243013,01
444	464698,08	2243022,34
445	464702,94	2243032,49
446	464704,91	2243036,55
447	464712,17	2243052,26
448	464714,98	2243057,86
449	464716,66	2243061,36
450	464718,67	2243065,82
451	464719,56	2243067,43
452	464720,64	2243069,87
453	464722,23	2243073,05
454	464727,91	2243084,93
455	464732,6	2243094,59
456	464734,45	2243098,68
457	464734,9	2243099,05
458	464735,44	2243100,65
396	464736,51	2243103,04
459	464835,01	2243054,13
460	464793,25	2243074,84
461	464785,33	2243076,33
462	464751,95	2243093,13
463	464740,87	2243071,53
464	464734,68	2243058,31
465	464734,97	2243057,79
466	464733,43	2243054,66
467	464731,65	2243053,79
468	464729,84	2243050,12
469	464725,27	2243040,44
470	464719,06	2243028,32
471	464717,35	2243024,73
472	464717,34	2243024,13
473	464714,99	2243019,43
474	464710,05	2243009,09

475	464700,76	2242989,94
476	464700,45	2242989,28
477	464701,25	2242988,64
478	464699,82	2242985,47
479	464699,33	2242984,91
480	464697,79	2242981,71
481	464696,27	2242979,18
482	464694,48	2242975,46
483	464694,06	2242974,68
484	464692,56	2242971,62
485	464689,44	2242965,55
486	464686,75	2242960,16
487	464681,11	2242948,17
488	464678,41	2242942,28
489	464677,87	2242941,29
490	464668,63	2242921,66
491	464662,8	2242908,08
492	464704,33	2242894,14
493	464702,86	2242889,33
494	464711,11	2242886,41
495	464711,91	2242886,9
496	464717,56	2242884,88
497	464718,89	2242888,06
498	464722,23	2242887,56
499	464727,13	2242886,05
500	464728	2242888,3
501	464748,63	2242880,72
502	464752,17	2242879,16
503	464765,61	2242908,76
504	464769,32	2242916,32
505	464774,19	2242926,29
506	464774,73	2242926,03
507	464781,88	2242942,12
508	464781,76	2242942,17
509	464786,13	2242952,56
510	464786,83	2242953,93
511	464791,21	2242963,63
512	464795,7	2242972,9
513	464802,96	2242987,94
514	464810,25	2243003,59
515	464817,32	2243018,7
516	464819,7	2243023,15
517	464819,59	2243023,2
518	464824,24	2243032,46
459	464835,01	2243054,13
519	465029,83	2242976,67
520	465019,87	2242981,24
521	465031,7	2243010,24
522	465019,9	2243014,69
523	464987,31	2243022,1
524	464970,66	2243020,88
525	464961,7	2243094,78
526	464964,08	2243094,78
527	464964,08	2243104,78

528	464960,49	2243104,78
529	464956,47	2243137,94
530	464906,14	2243157,32
531	464863,53	2243060,02
532	464851,92	2243046,05
533	464845,62	2243033,98
534	464834,22	2243009,96
535	464826,33	2242993,76
536	464822,13	2242984,62
537	464818,7	2242977,73
538	464818,67	2242977,62
539	464818,48	2242977,7
540	464810,76	2242961,83
541	464810,53	2242961,34
542	464810,04	2242960,33
543	464809,38	2242958,92
544	464803,11	2242945,71
545	464802,96	2242945,39
546	464791,31	2242919,41
547	464789,29	2242914,38
548	464788,83	2242914,57
549	464787,36	2242910,85
550	464786,91	2242910,54
551	464782,33	2242900,94
552	464775,64	2242886,85
553	464782,16	2242884,16
554	464779,6	2242878,6
555	464800,41	2242869,78
556	464810,07	2242864,9
557	464812,8	2242863,52
558	464816,58	2242870,62
559	464841,75	2242860,65
560	464843,9	2242849,79
561	464945,7	2242808,92
562	464955,08	2242811,78
563	464977,28	2242862,21
564	464972,09	2242864,52
565	465011,33	2242960,43
566	465019,56	2242956,2
519	465029,83	2242976,67
567	465346,19	2242754,74
568	465339,06	2242758,37
569	465326,6	2242733,84
570	465326,33	2242733,95
571	465318,75	2242737,23
572	465321,35	2242744,24
573	465309,55	2242748,82
574	465313,74	2242758,54
575	465313,36	2242758,71
576	465313,62	2242759,4
577	465303,21	2242764,02
578	465295,42	2242766,71
579	465230,75	2242793,89
580	465186,2	2242812,02

581	465181,83	2242813,65
582	465147,57	2242826,49
583	465117,8	2242840,54
584	465118,48	2242842
585	465096,58	2242851,02
586	465097,29	2242852,68
587	465076,9	2242859,49
588	465054,91	2242868,81
589	465049,03	2242871,21
590	465040,91	2242874,65
591	465030,46	2242879,08
592	465016,82	2242884,94
593	465006,93	2242889,07
594	464998,97	2242867,44
595	464989,5	2242843,62
596	464989,68	2242843,56
597	464990,42	2242843,25
598	464977,85	2242810,85
599	464977,81	2242810,74
600	465010,62	2242783,71
601	465034,28	2242774,01
602	465110,03	2242743,71
603	465150,54	2242728,38
604	465171,97	2242720,16
605	465194,08	2242710,73
606	465195,66	2242711,94
607	465222,78	2242701,23
608	465280,49	2242679,75
609	465296,24	2242674,04
610	465295,87	2242673,31
611	465295,8	2242673,17
612	465295,68	2242672,96
613	465295,56	2242672,75
614	465295,4	2242672,55
615	465295,24	2242672,36
616	465295,07	2242672,18
617	465294,89	2242672,02
618	465294,69	2242671,86
619	465294,49	2242671,72
620	465294,28	2242671,59
621	465294,06	2242671,48
622	465293,84	2242671,37
623	465293,61	2242671,28
624	465293,14	2242671,15
625	465292,89	2242671,11
626	465292,65	2242671,09
627	465292,4	2242671,07
628	465292,15	2242671,07
629	465291,91	2242671,09
630	465291,66	2242671,12
631	465291,42	2242671,17
632	465285,18	2242673,18
633	464962,29	2242799,66
634	464957,89	2242801,39

635	464953,81	2242791,5
636	464957,28	2242790,06
637	464950,02	2242770,67
638	464947,75	2242765,49
639	464941,99	2242750,49
640	464935,81	2242737,99
641	464937,33	2242737,35
642	464935,59	2242732,64
643	464939,82	2242731,29
644	464939,77	2242731,05
645	464926,79	2242694,71
646	464926,86	2242693,55
647	464936,41	2242689,94
648	464936,29	2242689,63
649	464939,99	2242688,07
650	464956,7	2242681,58
651	464973,69	2242675,49
652	464977,27	2242673,95
653	464990,88	2242669,08
654	464990,55	2242668,24
655	465005,55	2242663,84
656	465007,22	2242663,24
657	465009,94	2242661,37
658	465013,25	2242660,19
659	465013,88	2242661,88
660	465044,83	2242650,74
661	465055,74	2242682,99
662	465056,76	2242685,72
663	465056,55	2242685,88
664	465058,81	2242691,29
665	465056,06	2242692,43
666	465058,91	2242699,55
667	465062,54	2242698,62
668	465070,18	2242716,79
669	465069,7	2242716,99
670	465071,22	2242720,82
671	465071,65	2242720,64
672	465079,65	2242740,57
673	465057,83	2242749,16
674	465049,33	2242752,64
675	465037,54	2242757,38
676	465034,39	2242758,52
677	465032,35	2242759,47
678	465016,32	2242765,92
679	465012,41	2242767,52
680	465003,57	2242771,26
681	464987,77	2242777,37
682	464985,44	2242776,69
683	464980,65	2242778,62
684	464981,28	2242780,14
685	464985,23	2242778,47
686	464986,33	2242781,12
687	465290,69	2242662,54
688	465292,75	2242662,03

689	465293,06	2242661,99
690	465293,61	2242661,97
691	465294,18	2242661,99
692	465294,73	2242662,03
693	465295,29	2242662,11
694	465295,84	2242662,23
695	465296,38	2242662,38
696	465296,92	2242662,57
697	465297,42	2242662,79
698	465297,93	2242663,04
699	465298,42	2242663,32
700	465298,88	2242663,64
701	465299,33	2242663,97
702	465299,76	2242664,34
703	465300,16	2242664,74
704	465300,53	2242665,15
705	465300,88	2242665,6
706	465301,2	2242666,05
707	465301,49	2242666,53
708	465301,75	2242667,03
567	465346,19	2242754,74
709	465360,09	2242744,86
710	465354,38	2242747,18
711	465352,43	2242746,61
712	465319,03	2242674,41
713	465325,97	2242667,85
709	465360,09	2242744,86
714	465348,11	2242867,34
715	465347,99	2242867,37
716	465347,62	2242867,47
717	465348,17	2242868,79
714	465348,11	2242867,34
718	465392,21	2242830,12
719	465387,53	2242832,56
720	465383,99	2242840,84
721	465389,79	2242877,69
722	465392,05	2242877,04
718	465392,21	2242830,12
723	467029,7	2243588,9
724	467031,86	2243593,3
725	467027,46	2243595,46
726	467025,3	2243591,07
723	467029,7	2243588,9

Приложение №2 к схеме размещения объекта

Перечень координат образуемой части земельного участка
для размещения объекта строительства: "Строительство сетей водоснабжения и водоотведения
пос. Светлодольск муниципального района Сергиевский Самарской области"

Кадастровый номер:		63:31:1010002:65
Условный номер части земельного участка		:65/чзУ1
Площадь кв.м.:		3107
№ точки	Координаты	
	X	Y
350	465392,21	2242766,37
351	465408,89	2242801,78
727	465409,38	2242818
728	465392,22	2242826,02
729	465392,2	2242830,11
719	465387,53	2242832,56
720	465383,99	2242840,84
721	465389,79	2242877,69
730	465392,04	2242877,05
731	465392,01	2242887,3
732	465390,59	2242887,95
733	465390,57	2242890,32
734	465366,96	2242898,77
311	465366,91	2242898,64
312	465374,7	2242895,48
313	465370,36	2242882,46
314	465362,84	2242881,62
315	465348,77	2242885,06
735	465348,46	2242876,52
736	465348,2	2242869,54
737	465348,18	2242868,81
738	465348,12	2242867,33
739	465373,24	2242860,36
740	465374,54	2242810,62
741	465374,56	2242774,3
350	465392,21	2242766,37

Приложение №3 к схеме размещения объекта

Перечень координат образуемой части земельного участка для размещения объекта строительства: "Строительство сетей водоснабжения и водоотведения пос. Светлодольск муниципального района Сергиевский Самарской области"

Кадастровый номер:		63:31:1010004:88	
Условный номер части земельного участка		:88/чзу1	
Площадь кв.м.:		85	
№ точки	Координаты		
	X	Y	
742	465062,59	2243010,58	
246	465059,66	2243030,16	
247	465056,8	2243022,48	
248	465055,78	2243020,76	
249	465054,93	2243018,94	
250	465053,15	2243015,13	
251	465055,06	2243013,64	
742	465062,59	2243010,58	

Приложение №4 к схеме размещения объекта

Перечень координат образуемой части земельного участка для размещения объекта строительства: "Строительство сетей водоснабжения и водоотведения пос. Светлодольск муниципального района Сергиевский Самарской области"

Кадастровый номер:		63:31:1010003:37
Условный номер части земельного участка		:37/чзУ1
Площадь кв.м.:		3843
№ точки	Координаты	
	X	Y
687	465290,69	2242662,54
688	465292,75	2242662,03
689	465293,06	2242661,99
690	465293,61	2242661,97
691	465294,18	2242661,99
692	465294,73	2242662,03
693	465295,29	2242662,11
694	465295,84	2242662,23
695	465296,38	2242662,38
696	465296,92	2242662,57
697	465297,42	2242662,79
698	465297,93	2242663,04
699	465298,42	2242663,32
700	465298,88	2242663,64
701	465299,33	2242663,97
702	465299,76	2242664,34
703	465300,16	2242664,74
704	465300,53	2242665,15
705	465300,88	2242665,6
706	465301,2	2242666,05
707	465301,49	2242666,53
708	465301,75	2242667,03
567	465346,19	2242754,74
568	465339,06	2242758,37
743	465326,61	2242733,83
744	465297,9	2242673,28
745	465296,44	2242673,97
746	465296,25	2242674,04
610	465295,87	2242673,31
611	465295,8	2242673,17
612	465295,68	2242672,96
613	465295,56	2242672,75
614	465295,4	2242672,55
615	465295,24	2242672,36
616	465295,07	2242672,18
617	465294,89	2242672,02
618	465294,69	2242671,86
619	465294,49	2242671,72
620	465294,28	2242671,59
621	465294,06	2242671,48
622	465293,84	2242671,37
623	465293,61	2242671,28
624	465293,14	2242671,15
625	465292,89	2242671,11

626	465292,65	2242671,09
627	465292,4	2242671,07
628	465292,15	2242671,07
629	465291,91	2242671,09
630	465291,66	2242671,12
631	465291,42	2242671,17
632	465285,18	2242673,18
633	464962,29	2242799,66
634	464957,89	2242801,39
635	464953,81	2242791,5
636	464957,28	2242790,06
747	464958,2	2242789,68
748	464960,77	2242788,61
684	464981,28	2242780,14
685	464985,23	2242778,47
686	464986,33	2242781,12
687	465290,69	2242662,54